

**NORMFINISH® LP-2500** 



- Vysoce účinný cyklon. Vyložen gumovými pásky. Na zakázku lze zvolit material linatex nebo PU pro extrémně abrazivní materiály.
- ventilátor o výkonu 2500 m<sup>3</sup>/h a 2500 Pa.
- 3 membránové ventily elektronicky řízené pro automatické čištění filtračních patron protitlakem vzduchu
- Ovládací panel s bezpečnostními tlačítky a kontrolní světelnou signalizací. (Výrobce Siemens) Princip PLC.
- Filtrační komora s 5 filtračními patronami Ø 324 mm, délka 660 mm, plocha filtrů 105m<sup>2</sup>
- Tlaková tryskáčská nádoba, objem 200 lt, vč. ventilu pro plynulé nastavení množství tryskáčského média

**NORMFINISH® LP-2500 BLAST / MEDIA RECLAIM / FILTER INSTALLATION**

Tryskáčský systém LP-2500 je určen pro tryskání za sucha. Nevyžaduje základy a má plně integrovaný systém recyklace tryskáčského média, jakož i filtrační systém. Zařízení je vhodné pro aplikaci široké škály kovových a inertních tryskáčských médií.

| Technická specifikace       | Typ   | LP-2500  |
|-----------------------------|---|----------|
| Celkové rozměry             | šířka   | 2.400 mm |
|                             | hloubka                                       | 1.050 mm |
|                             | výška   | 3.190 mm |
| Hmotnost                    | cca   | 1100 kg  |
| Elektroinstalace            | 3 x 400 V + N + Z / 50 Hz                     | 7 kW     |
| Spotřeba stlačeného vzduchu | ± 4.500 lt./min. při 4 bar a trysky o Ø 10 mm |          |

Obsah dodávky:

Stabilní nosná konstrukce se zpevňujícími prvky, s integrovaným filtrem, systémem recyklace tryskacího média a tlakovou tryskací nádobou.

**Filtr**

|                   |   |  |
|-------------------|---|--|
| Typ               | : | CLEAN AIR / 5 plně automatických filtračních patron, průběžně čištěných elektronicky řízeným systémem protiproudu tlakového vzduchu.                           |
| Filtrační patrony | : | 5 ks, rozměry Ø 324 mm, délka 660 mm.  |
| Filtrační médium  | : | celulóza, BIA certifikát C.  |
| Filtrační plocha  | : | 105 m <sup>2</sup> celkem, každá patrona 21 m <sup>2</sup> .   |
| Pracovní tlak     | : | 500 mm vodního sloupce   |
| Ventilátor        | : | 5,5 kW.  |
| Kapacita vent.    | : | 2.500 m <sup>3</sup> /h  |
| Hluk              | : | ± 86 dB (A)  |
| Emise prachu      | : | < 5 mg/m <sup>3</sup>  |
| Spotřeba stl.vzd. | : | při pracovním tlaku 6 bar je spotřeba cca 5-10 m <sup>3</sup> /h, v závislosti na frekvenci práce, typu tryskacího média a vzniklého prachu a jeho koncentraci |
| Sběr prachu       | : | Big Bag, připojen nesběrné nádobě  |

**Velmi účinný cyklon pro oddělení prachu a zbytků otryskaného materiálu, vyroben s:**

- vnitřním tangenciálním zpevněním
- kompletním vnitřním gumovým vyložení
- kónus cyklonu je doplněn konickým kaskádovým separátorem
- přívod stlačeného vzduchu, který umožňuje čištění vnitřku cyklonu
- vyjímatelné síto umožňuje zachycení velkých částic otryskaného materiálu
- zásobník pro tryskací médium o obsahu 240 lt

**Tlakový tryskací válec v provedení:**

- objem 200 lt
- dávkovací ventil s automatickým řízením
- plynule nastavitelný dávkovací ventil tryskacího média
- kulový ventil pro aplikaci tryskacího média o nízké specifické hmotnosti
- automaticky řízený ventil nastavení pracovního tlaku vzduchu
- ovládání zařízení stlačeným vzduchem

**Ovládání tryskacího zařízení:**

- řídicí panel s prvky na 24V
- systém kontroly PLC
- ventilátor s pozvolným náběhem
- kontrolní světla provozu a možných závad
- kompletní elektroinstalace, 3x 400 V - 50 Hz - 0 + Z, s hlavním a nouzovým vypínačem

Součástí dodávky je také návod k použití a seznam náhradních dílů.

Barevné provedení: zelená a šedá barva

## Tryskací kontejner



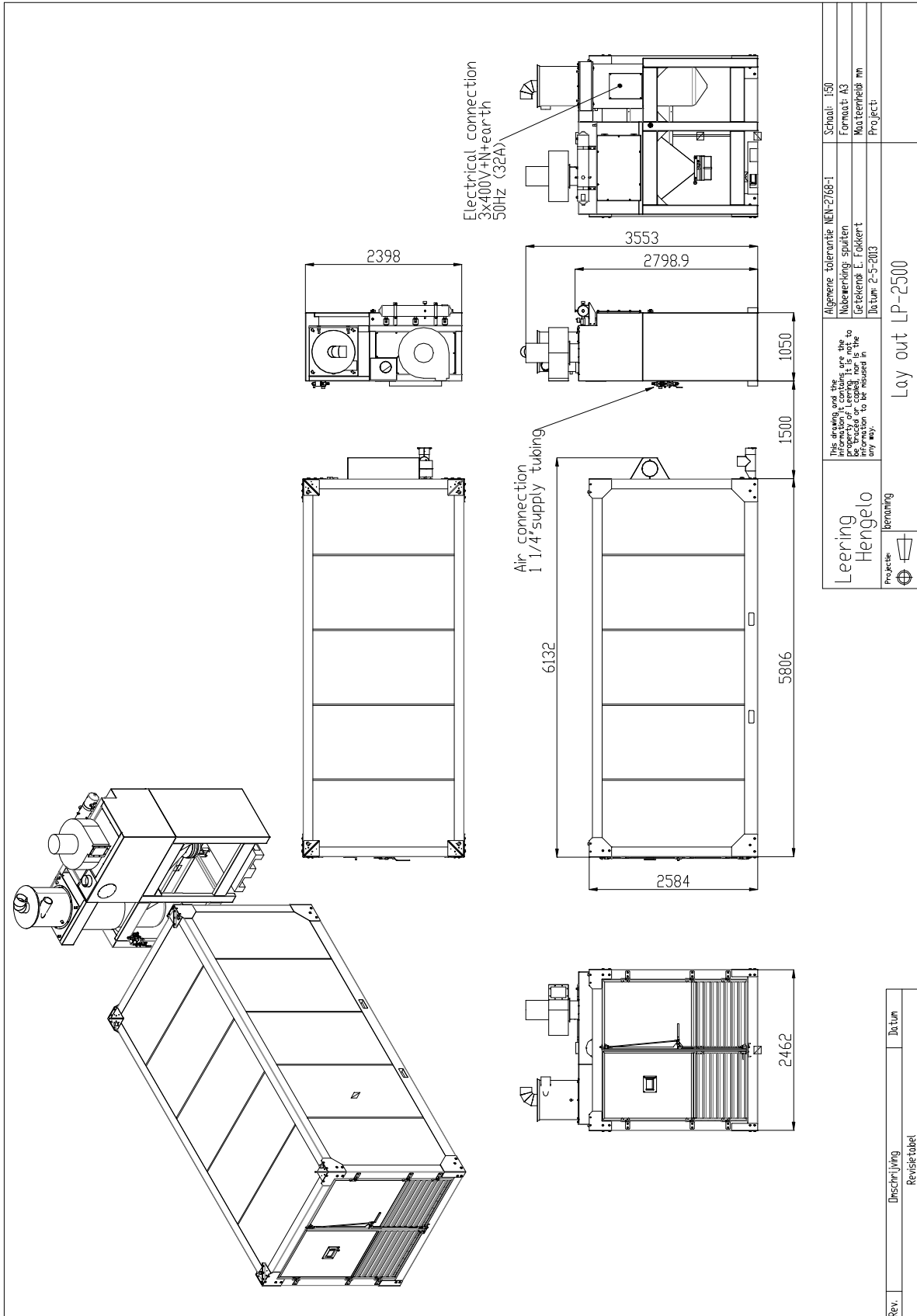
Speciální kontejner, určen pro tryskání. Vyroben ze sendvičových panelů. Dodáván kompletně, připraven k okamžitému použití. Uvnitř kompletně vyložen ochranným materiálem, instalováno osvětlení a dvoukřídlé vstupní dveře.

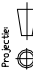
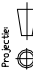
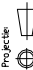
Součástí dodávky jsou:

- stabilní konstrukce, vybavená prvky pro manipulaci VZV
- tloušťka plechu podlahy 6 mm
- násypka pro sběr tryskacího materiálu je integrována v podlaze, kryta mřížkou
- stěny tryskacího boxu vyrobeny z izolovaných panelů tloušťky 60 mm
- vnější rozměry 6100 x 2500 x 2500 mm (l x š x v).
- vnitřní rozměry 5800 x 2350 x 2300 mm (l x š x v).
- dvoukřídlé dveře s robustními zámkami a jištěním
- ochranné vyložení pracovního prostoru z odolného PVC
- osvětlení pracovního prostoru pěti světelnými jednotkami o výkonu 2 x 56 W každá, s odolným krytem z plexiskla. Jedno světlo je provedeno jako bezpečnostní, havarijní.
- Jedno křídlo dveří je vybaveno kontrolním průzorem
- Pro výměnu vzduchu v pracovním prostoru je zadní stěna vybavena odsávacím labyrintem, čerstvý vzduch je přiváděn vstupními dveřmi
- Kontejner je vybaven přípojkami pro napojení tryskacího zařízení LP-2500.
- Hmotnost 2100 kg.

***NORMFINISH - THE WAY OF BLASTING.***

**NORMFINISH® LP-2500** 



|  |  |  |
|--|--|--|
| <p>This drawing and the<br/>property of Leering. It is not to<br/>be used for any other purpose<br/>without the written permission of<br/>Leering in any way.</p> <p>Leering<br/>Hengelo</p> <p>Project:  <b>LP-2500</b></p> | <p>Algemene tolerantie: NEN-2768-1</p> <p>Maatvoering: Spuiten</p> <p>Getuigd: E. Folkert</p> <p>Datum: 2-5-2013</p> | <p>Schaal: 1:50</p> <p>Formaat: A3</p> <p>Maat eenheid: mm</p> <p>Project:</p> |
|  | <p>Lay out LP-2500</p>   |  |
|  | <p>Project:  <b>LP-2500</b></p>  |  |
|  | <p>Project:  <b>LP-2500</b></p>  |  |

|      |                |       |
|------|----------------|-------|
| Rev. | Disciplinering | Datum |
|      | Revisie tabel  |       |